

Montageanleitung

Spannrahmen SP2/21 Montage: ungefederte Winkellaschen mit oberer Seitenarretierung



Folgen Sie bitte unbedingt diesen Anweisungen!

Zu Ihrer Sicherheit



- Stellen Sie sicher, dass der Bereich unterhalb des Fensters während der Montage nicht betreten werden kann (ggf. absperren).
- Bei Arbeiten unter angehobenen Teilen oder Arbeitseinrichtungen müssen diese mit geeigneten Einrichtungen gegen Herabfallen gesichert werden.
- Das Insektenschutzgitter ist nicht als Absturzsicherung geeignet.
- Die Montage darf ausschließlich von Fachpersonal durchgeführt werden.



Allgemeine Hinweise

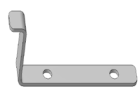


- Am Produkt dürfen keine Änderungen, An- oder Umbauten vorgenommen werden.
- Prüfen Sie die Teile vor der Montage auf ordnungsgemäßen Zustand und Richtigkeit der Lieferung. Es dürfen keine beschädigten, unvollständigen oder offensichtlich mangelhaften Teile montiert werden.



Bitte lesen Sie sich diese Montageanleitung aufmerksam durch. Für Fehler, die durch falsche Montage entstehen, übernehmen wir keine Haftung! Zur Montage ausschließlich Edelstahlschrauben verwenden.

Zubehör



Winkellache
13 24 80.xx
2 Stk.



RK 2,9 x 6,5
15 03 29.06.TX
4 Stk.



Winkellachenaufnahmensatz
für Seitenarretierung
13 24 72



Winkellache
für Seitenarretierung
13 24 66.xx



RK 2,9 x 9,5
15 03 29.09.TX

Zubehör

ab Winkellache 30 mm



Unterstützungswinkel
13 24 85.xx
2 Stk.

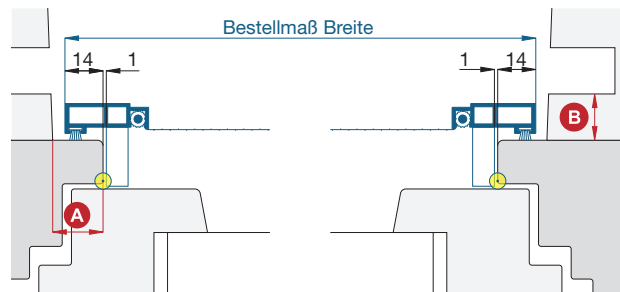
Empfohlenes Werkzeug

TX10

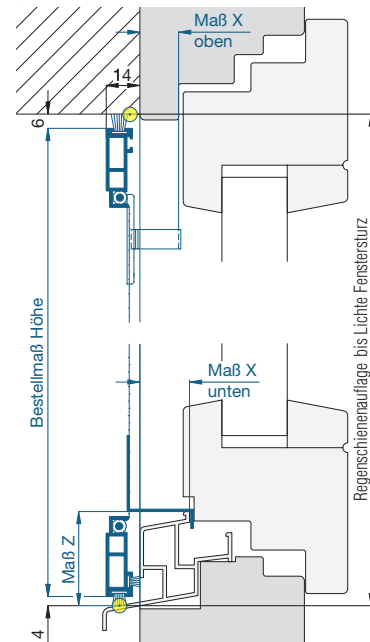


Schraubendreher

Horizontalschnitt



Vertikalschnitt

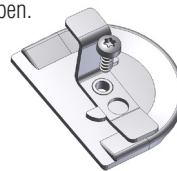


1 Winkellache anschrauben

Untere Winkellache mit den mitgelieferten Schrauben RK 2,9 x 6,5 anschrauben.

Links und rechts die Winkellachenaufnahmen samt den Winkellaschen mit den beiliegenden Schrauben RK 2,9 x 9,5 anschrauben.

Ab Winkellaschen-Größe von 30 mm, Unterstützungswinkel auf die unteren Winkellaschen legen und mit anschrauben.



2 Spannrahmen montieren

Griffe links und rechts so greifen, dass Sie den Spannrahmen sicher halten können.

Spannrahmen vor dem Blendrahmen bringen und mit den unteren Winkellaschen in die Regenschiene einhängen.

! Das Gewebe während der Arbeiten nicht beschädigen!

Spannrahmen am Blendrahmen ziehen und die Winkellaschen für Seitenarretierung links und rechts umlegen.

! Kontrollieren Sie, ob die Winkellaschen in dem Blendrahmen voll eingreifen!